



Zoll-Abmessung DURBAL® BRF

Gelenkkopf:

Legierter Einsatzstahl (Schmiedestück),
Laufbahn gehärtet, feinstbearbeitet,
Oberfläche galvanisch verzinkt,
Cr VI-frei

Innenring:

Wälzgerstahl gehärtet,
feinstbearbeitet

Schmierung:

Aluminiumkomplexseifenfett,
Temperaturbereich -45° C bis +120° C,
Zulassung nach USDA H1

Schmiernippel:

DIN 3405 D1/A (Größen 1/4 und 3/8)
DIN 71412 H1 (Größen 1/2 bis 1/1)

Lagerspiel:

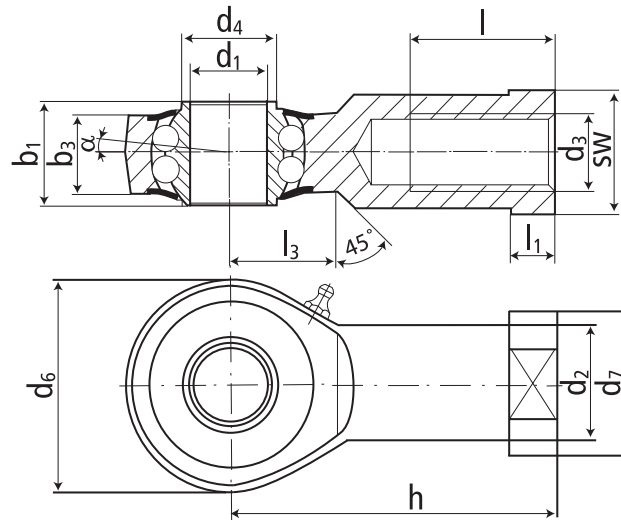
radial 10 - 30 µm

Toleranzen:

Seite 10

DURBAL®-Hochleistungs-Gelenkköpfe mit integrierter Pendelkugellagerung

Innengewinde;
langzeitgefettet,
wartungsarm,
Deckscheiben,
Abmessungen in Zoll



Typ	Bestellnummer		Abmessungen [Zoll]							b ₁	b ₃
	Rechtsgew.	Linksgew.	d ₁	d ₂	d ₃ class 2	d ₄	d ₆	d ₇			
BRF 1/4 -00	-501	-502	.250	.393	.2500-28 UNF	.356	.787	.511	.354	.265	
BRF 3/8 -00	-501	-502	.375	.590	.3750-24 UNF	.468	1.102	.748	.551	.413	
BRF 1/2 -00	-501	-502	.500	.748	.5000-20 UNF	.574	1.311	.874	.624	.472	
BRF 5/8 -00	-501	-502	.625	.866	.6250-18 UNF	.744	1.653	1.062	.826	.590	
BRF 3/4 -00	-501	-502	.750	1.000	.7500-16 UNF	.956	1.750	1.125	.984	.688	
BRF 1/1 -00	-501	-502	1.000	1.171	1.0000-12 UNF	1.161	2.519	1.377	1.220	.866	
BRF 1/1 -01	-501	-502	1.000	1.171	1.0000-14 UNS	1.161	2.519	1.377	1.220	.866	

Typ	Abmessungen [Zoll]						Gewicht [kg]	Berechnungs- faktoren		Drehzahl- grenze n _{max} [min ⁻¹]	Tragzahlen dyn. stat.	
	h	l	l ₁	l ₃	SW	α [°]		Y	Y ₀		C [N]	C ₀ [N]
BRF 1/4	1.200	.472	.240	.452	.433	8,0	0,027	2,09	2,19	1350	2670	645
BRF 3/8	1.712	.787	.299	.590	.669	8,0	0,072	1,87	1,83	1225	4360	1425
BRF 1/2	2.145	1.102	.279	.649	.757	7,5	0,127	1,74	1,82	1125	4850	1850
BRF 5/8	2.539	1.102	.322	.885	.866	8,0	0,220	2,24	2,35	975	6250	2350
BRF 3/4	3.051	1.299	.409	.854	1.007	7,0	0,390	2,32	2,43	825	7750	3380
BRF 1/1	3.720	1.653	.236	1.279	1.181	5,0	0,570	2,02	2,12	600	11030	5680
BRF 1/1	3.720	1.653	.236	1.279	1.181	5,0	0,570	2,02	2,12	600	11030	5680